



TROPHIMATIQUE

• -1- INTRODUCTION, RAPPELS

• -1.1- Objectifs principaux de «trophimatique»

- Conception de nouveaux systèmes de mesure automatisés *In Situ*,
- Mise en œuvre pour le site pilote en Baie de Vilaine (D.C.E.),
- Exploitation et valorisation des séries temporelles acquises.

• -1.2- Partenaires

- n.k.e. :
- Institution d'Aménagement de la Vilaine :
- Ifremer:

Yves DEGRES
Nathalie BERNARD
Michel REPECAUD (coordinateur)

• -1.3- Repères: dates et budgets

- Convention attributive N°0594C0104:
- Avenant N°1: *"labellisation pôle de compétitivité"*
- Budget: 412 016 €HT
- Fin du projet décalée à décembre 2009

décembre 2005
mars 2005



Implantations et zonage D.C.E





- **-2- STATIONS DE MESURES AUTOMATISEES**

- **-2.1- Ponton de « Tréhiguier » (masse d'eau D.C.E. T27)**

- Fortune de mer et changement d'option,
- Retours d'expérience.
- Sera poursuivi dans le cadre du SAGE Vilaine (via l'IAV).

- **-2.2- Bouée des Mâts (masse d'eau D.C.E. C44)**

- Changement du lieu de mouillage,
- Retours d'expérience.

- **-2.3- Bouée MOLIT (masse d'eau D.C.E. C45)**

- Une plateforme d'essais, financement partagé PREVIMER / TROPHIMATIQUE,
- Une avarie mais une reprise rapide de fonctionnement,
- Un succès technologique (prélèvement au fond sur le long terme).
- Poursuite sur financement CPER Bretagne PREVIMER (via Ifremer)



- 3- Station de mesure de « Tréhiguier »



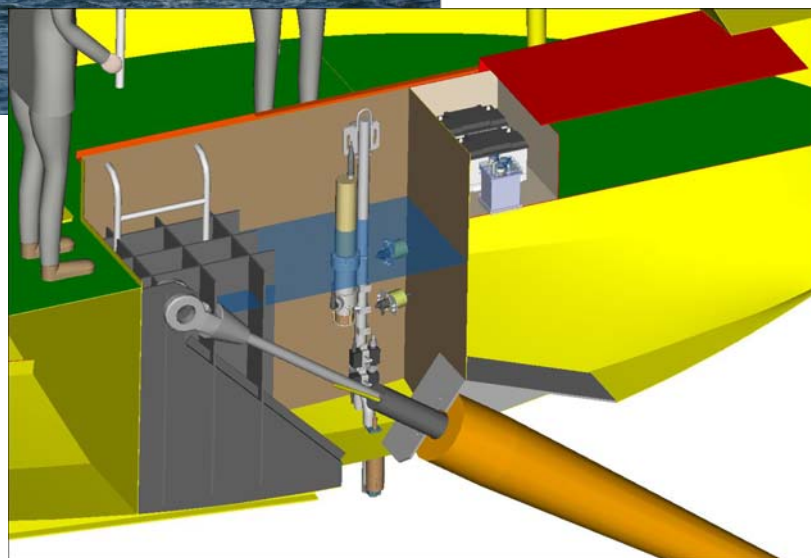
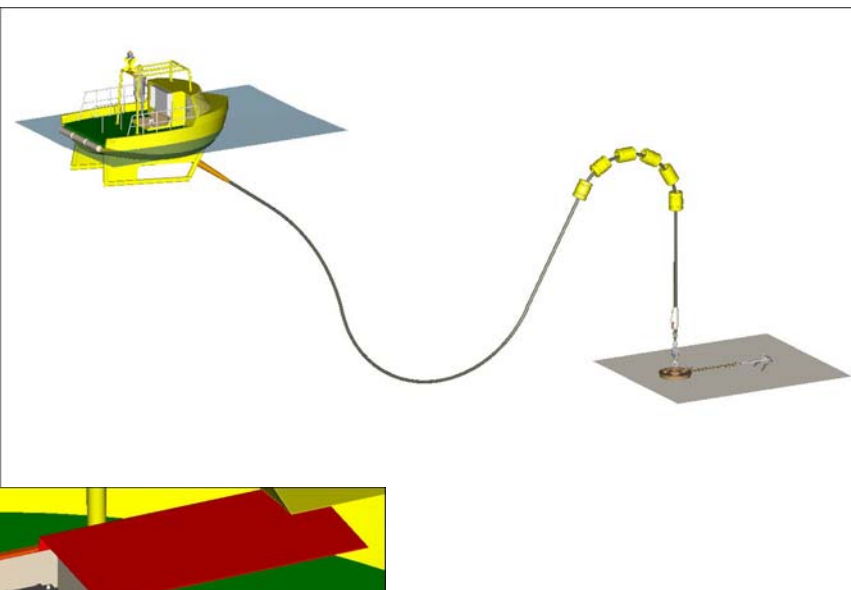


- 4- Station de mesure « bouée des Mâts»



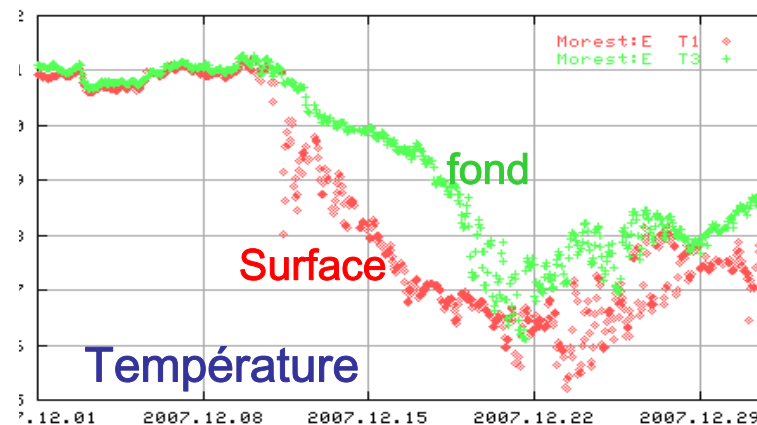
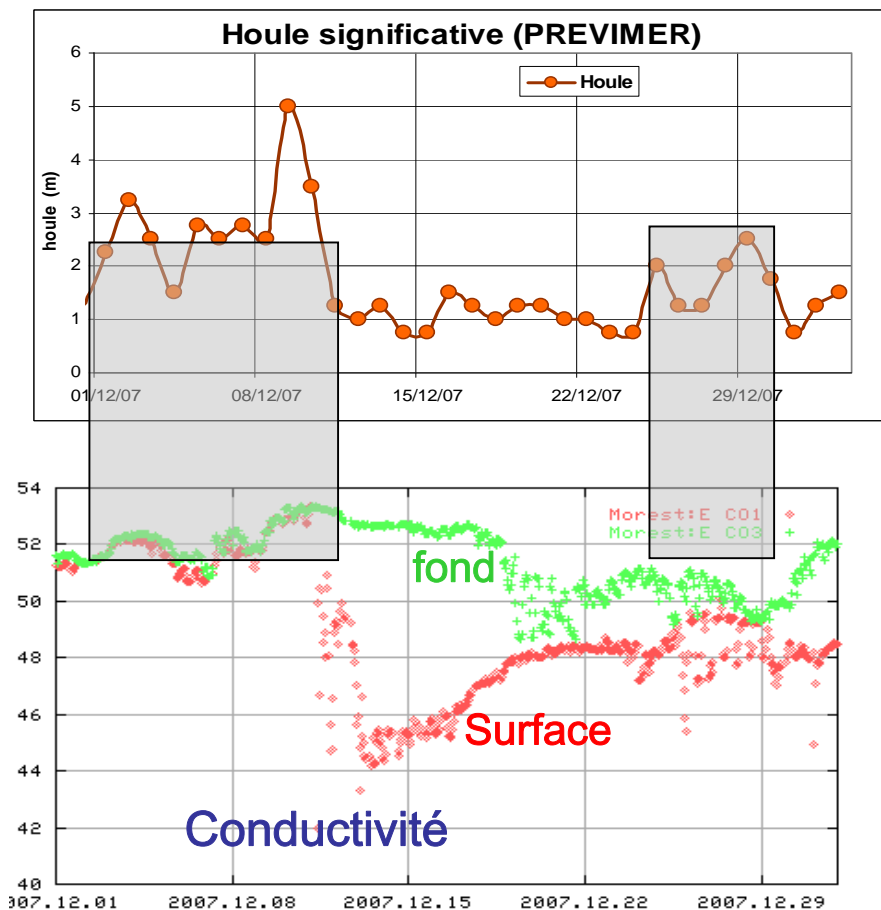


- 5- Station de mesure « Bouée MOLIT »





• -7- Résultats des mesures système 2 niveaux « MOLIT

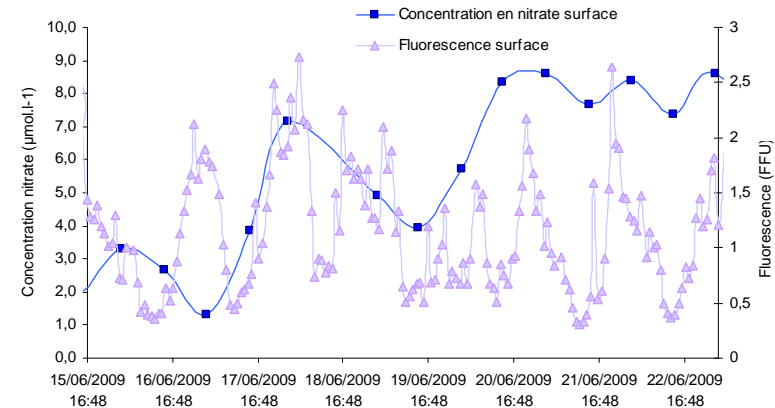
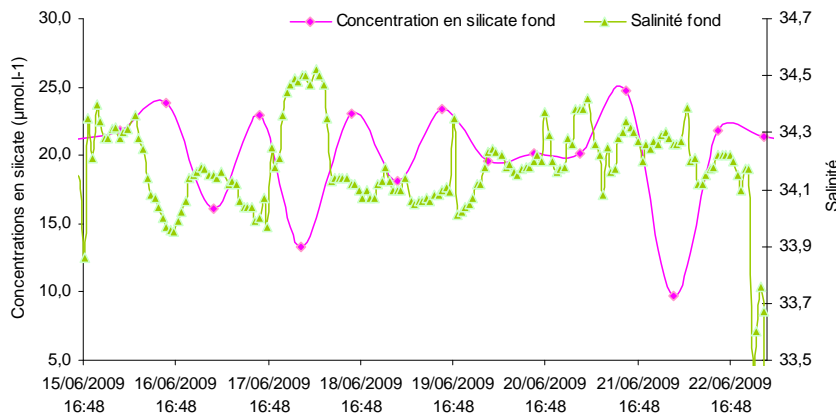
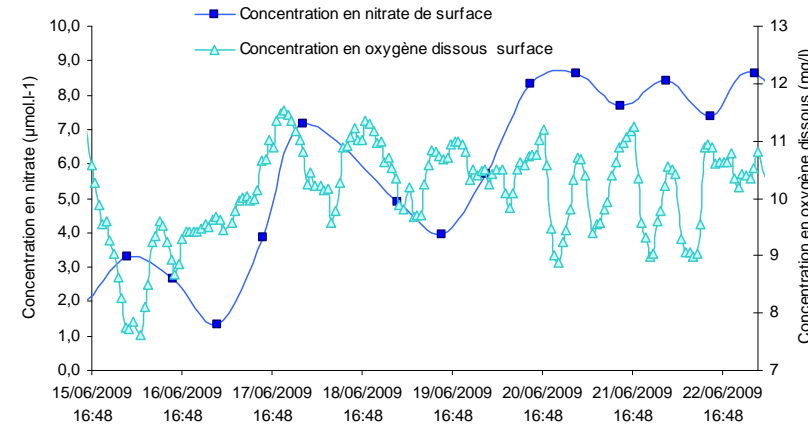
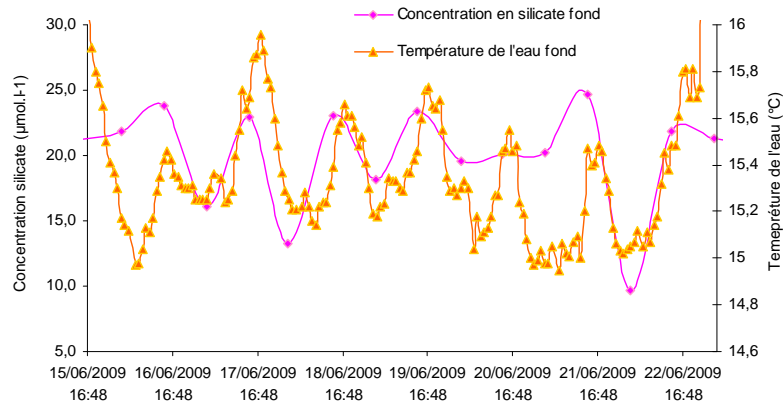




• -6- Résultats des mesures analyseurs chimiques

Silicates (fond et surface)

Nitrates (fond et surface)





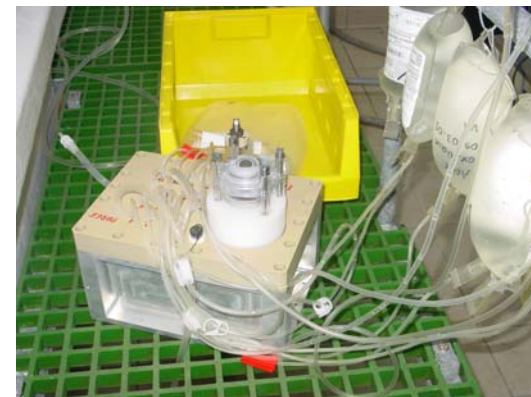
• -8- CONCLUSION

• -8.1- Bilan des objectifs technologiques du projet:

- **Stations de mesure automatisées haute fréquence:**
 - Plateformes support (Flotteur, Bouée MOLIT),
 - Sonde multi-paramètres (MP X) (12 ex vendus par nke),
 - Sonde multi-paramètres autonome (SMATCH_X) (30ex vendus par nke)

- **Analyseurs chimiques *IN SITU CHEMINI***
 - quatre sels opérationnels (Nitrates, Silicates, Phosphates, Ammonium),
 - Participation EIL (Essais Inter Laboratoires),
 - Transfert industriel en cours (de l'Ifremer vers SYSTEA) (4 ex).

- **Préleveur télé opéré MINI PEPITO**
 - Opérationnel (16 poches).





- **-8.2- Bilan des objectifs scientifiques du projet:**

- **Analyses des données haute fréquence et valorisation:**
 - **Post doc en cours**
 - **Support de bulletins d'information**
 - **Bimestriel PREVIMER**
 - **Bulletin d'information laboratoires côtiers**
 - **Comparaison données *HF* et critères D.C.E.**
 - **Travaux sur la fluorescence (chlorophylle a)**
 - **Validation de modèles numériques/ biologie**
 - **Oxygène**
- **ONEMA (Office National de l'Eau et des Milieux Aquatiques)**
 - **Baie de Vilaine: site pilote / utilisation des données *HF***
 - **Bilan national demandé à l'Ifremer pour 2010**
(sur la base des résultats de Trophimatique)
- **Publication à Oceans'09 Breme.**



<http://www.ifremer.fr/difMareIVilaine/>
<http://smatch.ifremer.fr/smatch/>

Merci pour votre attention