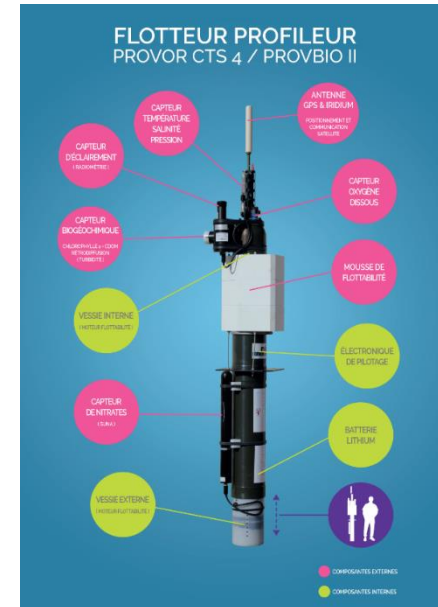
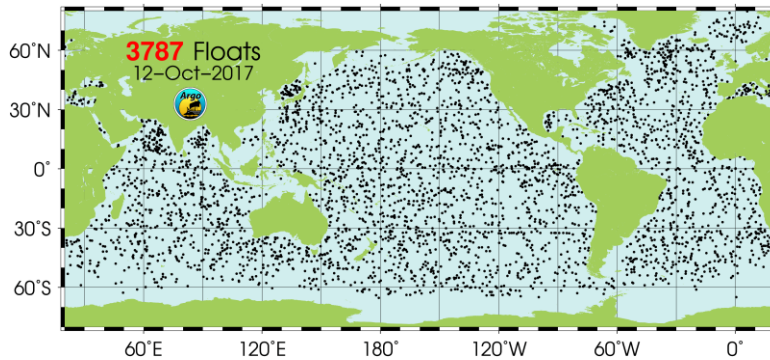


Nouvelles applications instrumentales sur profileur Argo

E. Leymarie, C. Penkerc'h, V. Vellucci, V. Taillandier, A. Poteau, F. d'Ortenzio et H. Claustre
Laboratoire d'Océanographie de Villefranche (LOV)

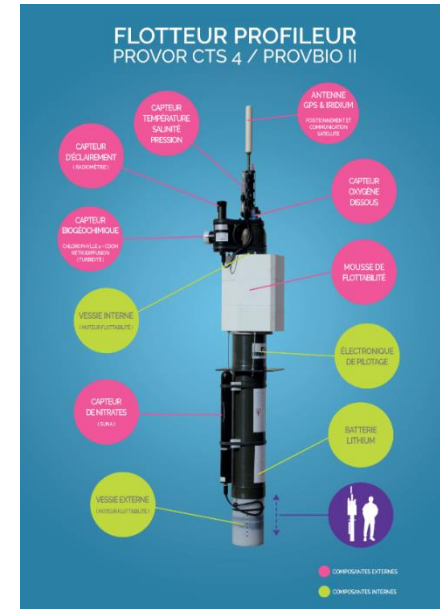
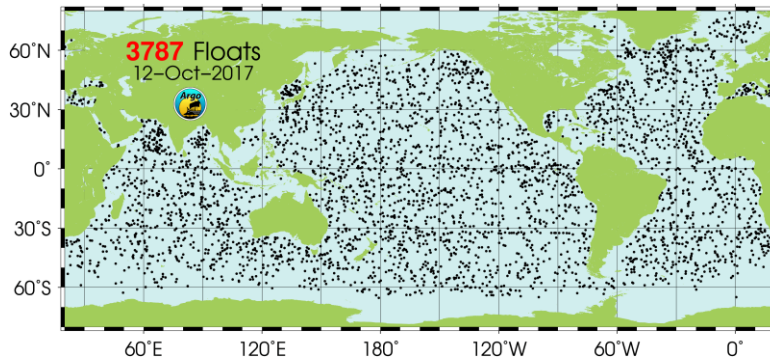
Contexte et Objectifs: Argo vers BGC Argo



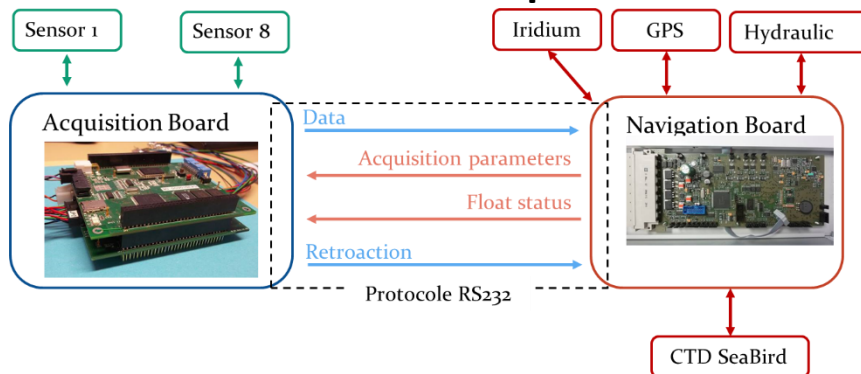
Nouvelles applications instrumentales sur profileur Argo

E. Leymarie, C. Penkerc'h, V. Vellucci, V. Taillandier, A. Poteau, F. d'Ortenzio et H. Claustre
Laboratoire d'Océanographie de Villefranche (LOV)

Contexte et Objectifs: Argo vers BGC Argo

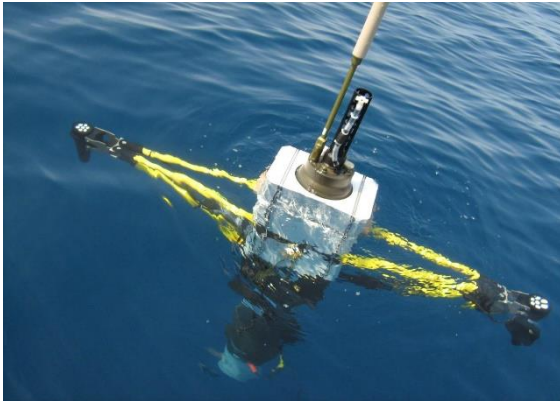


Méthodologie: Carte Mesure maitrisée par le laboratoire + simulateur

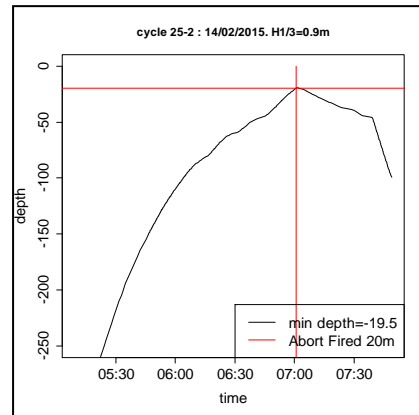


Résultats:

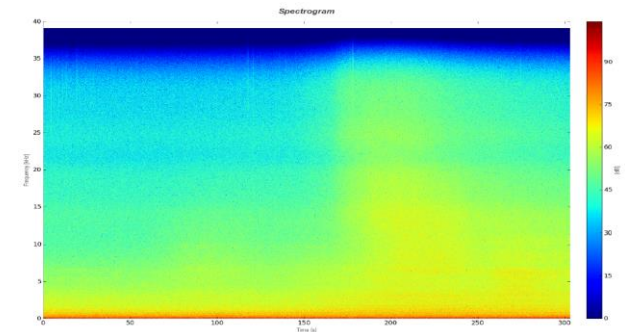
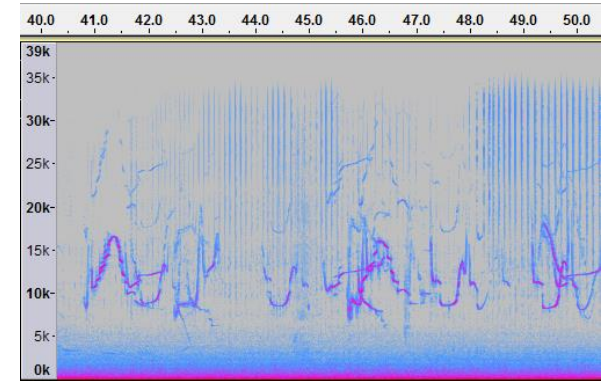
Application #1 : ProVal



Application #2 : Prolce



Application #3 : ProPAM



Conclusions/Prospective:

- Un système efficace permettant de faire de la R&D sur les capteurs et applications
- Intégrations en cours : Capteur pH, Nitrate (TRIOS), Imagerie, ...